

Kraków dn. 12.01.2015
ZIP-451-9-58/13

**Zarząd Stowarzyszenia
Przyjaciół Ziemi Gosprzydowskiej
32-864 Gnojnik
Gosprzydowa 291**

W odpowiedzi na Państwa pismo z dnia 10.12.2014r w sprawie uchwały Zebrania Wiejskiego Gosprzydowej nr 3/2014 dotyczącej sprzeciwu dla budowy zbiornika retencyjnego w Gosprzydowej Małopolski Zarząd Melioracji i Urządzeń Wodnych w Krakowie informuje:

w opracowanej w 2010 r. „**Koncepcji zwiększenia poziomu bezpieczeństwa powodziowego w dolinie rzeki Uszwicy**” zostały przedstawione kierunki działań służące podniesieniu poziomu bezpieczeństwa powodziowego w dolinie Uszwicy.

Wśród tych działań zostały wskazane działania polegające na budowie suchych zbiorników przeciwpowodziowych w lokalizacji: Lipnica Murowana, Gosprzydowa i Okocim. Działania te obejmują nowe inwestycje (zbiorniki przeciwpowodziowe) w zagospodarowaniu doliny, przy czym typ proponowanych zbiorników (suche zbiorniki) nie wprowadza stałych, lecz ograniczone do sytuacji wezbraniowych na terenie doliny, warunki oddziaływania na otoczenie. Pod względem uzyskiwanych efektów poprawy warunków bezpieczeństwa powodziowego w dolinie Uszwicy, inwestycje budowy zbiorników przeciwpowodziowych należy oceniać jako najskuteczniejszą formę działań strukturalnych, z zasięgiem wymiernych oddziaływań na terenie i środkowego odcinka doliny rzeki oraz możliwym, potencjalnym przeniesieniem pożądaných efektów ich oddziaływania na obszar doliny poniżej ich posadowienia.

Jednocześnie należy zaznaczyć, że ich realna skuteczność na górnej i środkową część doliny oraz potencjalna skuteczność w skali całej doliny (Borzęcin, Szczurowa) **wymaga realizacji pełnego zakresu kaskady 3 zbiorników o parametrach wynikających z opracowanej koncepcji.**

Opracowana w 2010r. Koncepcja poprawy bezpieczeństwa powodziowego w dolinie rzeki Uszwicy została przedstawiona w dniu 1.04.2010r na spotkaniu z zainteresowanymi samorządami i została przez nich zaakceptowana. (protokół w załączeniu).

W dniu 25.04.2014r. na odbyło się spotkanie m.in. z zainteresowanymi mieszkańcami gminy, przedstawicielami UG Gnojnik, projektantów oraz MZMiUW w Krakowie na którym była przedstawiona projektowana lokalizacja zbiornika Gosprzydowa. Przedstawiciele lokalnej społeczności przedstawili swoje pytania i uwagi co do zasadności zbiornika. Odpowiedzi i wyjaśnienia przedstawione przez Projektantów przyjęto ze zrozumieniem (protokół w załączeniu).

W trakcie kolejnego spotkania w dniu 17.09.2014r w Lipnicy Murowanej zostały zaprezentowane wstępne rozwiązania projektowe planowanych zbiorników (protokół w załączeniu).

Przedstawione powyżej spotkania stanowią element konsultacji społecznych z zainteresowanymi przedstawicielami gmin.

Na spotkaniu dniu 6.11.2014r. w ramach dalszych konsultacji społecznych zostały przedstawione przez Wykonawców dokumentacji projektowej wszystkie możliwe warianty rozwiązań zabezpieczenia obiektów Gosprzydowej zarówno z zakresu infrastruktury technicznej jak i pozostałych obiektów

Projektowana lokalizacja zbiornika wynika z uwarunkowań topograficznych terenu oraz możliwości uzyskania założonej retencji powodziowej niezbędnej dla prawidłowego funkcjonowania kaskady trzech zbiorników tj. Lipnica Murowana, Gosprzydowa i Okocim. Zarówno projektowany jaki proponowany przez mieszkańców Gosprzydowej zbiornik, zlokalizowany jest na terenie zalewowym określonym w Miejscowym Planie Zagospodarowania Przestrzennego Gminy Gnojnik a także zgodny z planem zagospodarowania przestrzennego Województwa Małopolskiego. (mapa w załączeniu). Konkretne usytuowanie w terenie zalewowym przedmiotowego zbiornika wynika z analiz geologicznych, hydrologicznych i hydrotechnicznych opracowanych przez projektanta.

Teren projektowanego zbiornika w Gosprzydowej w trakcie powodzi w 1997r. został zalany wodami powodziowymi.

Uwzględniając zgłaszane przez mieszkańców w trakcie dotychczasowych konsultacji zastrzeżenia do zaproponowanej lokalizacji zbiornika oraz. alternatywną lokalizację zbiornika polegającą na przesunięciu zapory poza centrum miejscowości Gosprzydowa uprzejmie informujemy, że lokalizacja ta zostanie poddana przez projektantów wnikliwej analizie hydrologicznej i hydrotechnicznej.

Niezwłocznie po opracowaniu przedmiotowej analizy i po zapoznaniu się z wynikami przez Wojewodę Małopolskiego, wnioski z niej wynikające zostaną przedstawione samorządowi Gminy Gnojnik i mieszkańcom Gosprzydowej.

Z-ca Dyrektora ds. Planowania
i Przygotowania Inwestycji
inż. Andrzej Żmigrodzki

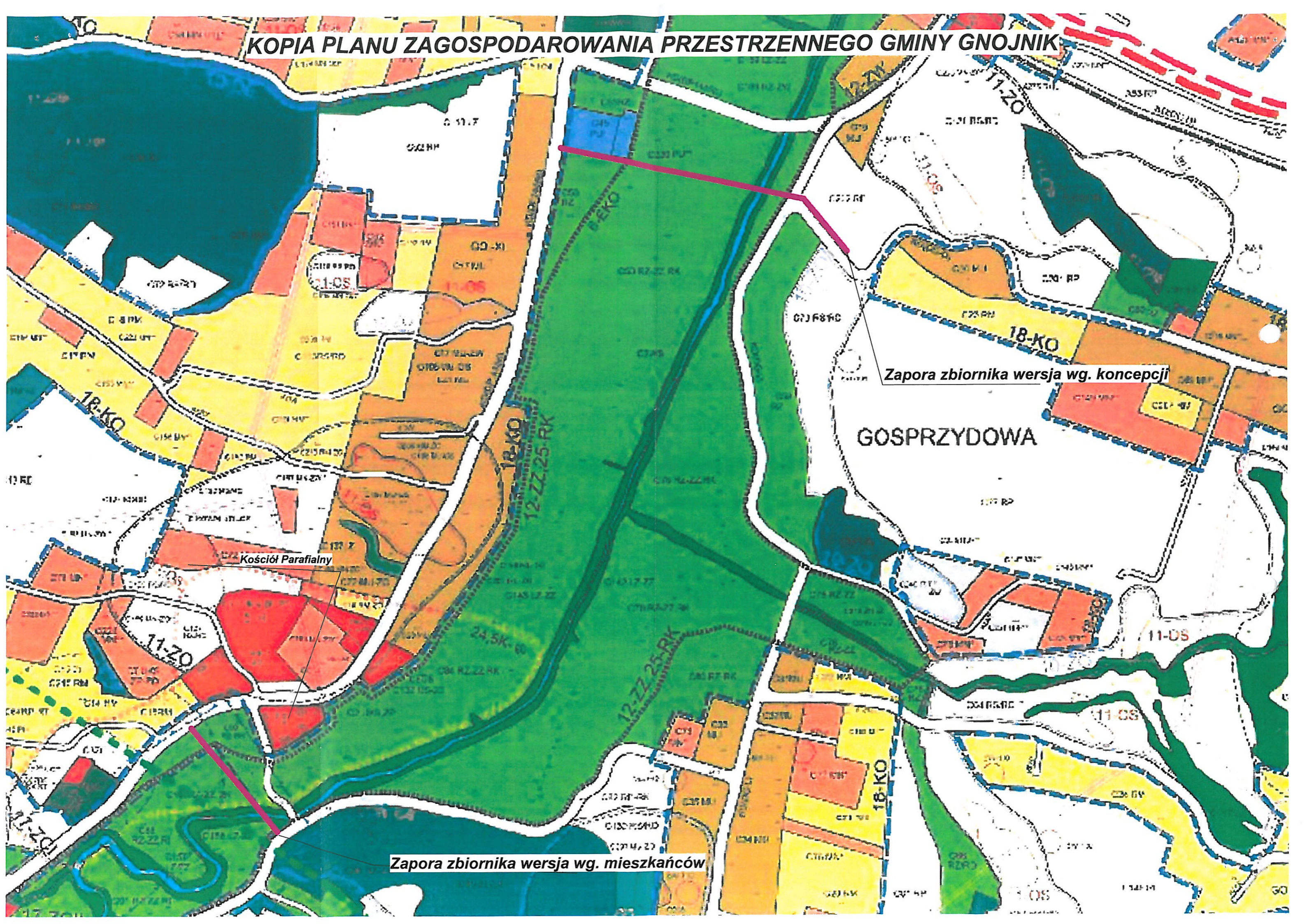
Otrzymują:

1 x Adresat + zał.

1 x Dep. Rolnictwa i Geodezji UMWM

1 x ZIP a/a

KOPIA PLANU ZAGOSPODAROWANIA PRZESTRZENNEGO GMINY GNOJNIK



Zapora zbiornika wersja wg. koncepcji

GOSPRZYDOWA

Kościół Parafialny

Zapora zbiornika wersja wg. mieszkańców